

# 園藝治療研究中心園藝治療的發展



# 園藝治療的步驟

- 了解對象:  $N \leq 10$ ，不可太多!
- 訂目標: 五大目標: 生理、心理、社交、  
認知、經濟五大效益
- 決定評估方式
- 決定時程: 小時~數週
- 尋找室內外場地
- 設計園藝課程: 就是開處方!
- 如果戶外許可，設計healing garden!
- 評估結果看報告!

1997~1998

# 智能障礙者園藝治療



# 1999年：令人心碎的921心靈重建



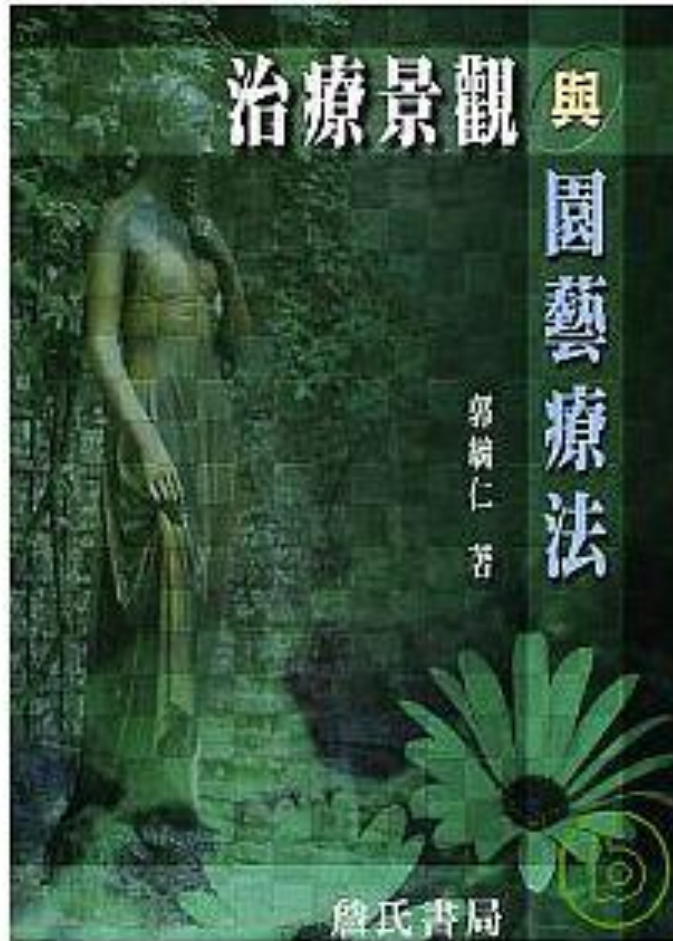
# 2000年文大景觀系開了景觀園藝療法課程



# 2002~2003 國小學童園藝治療



# 2005年正式發表第一本 園藝治療中文書



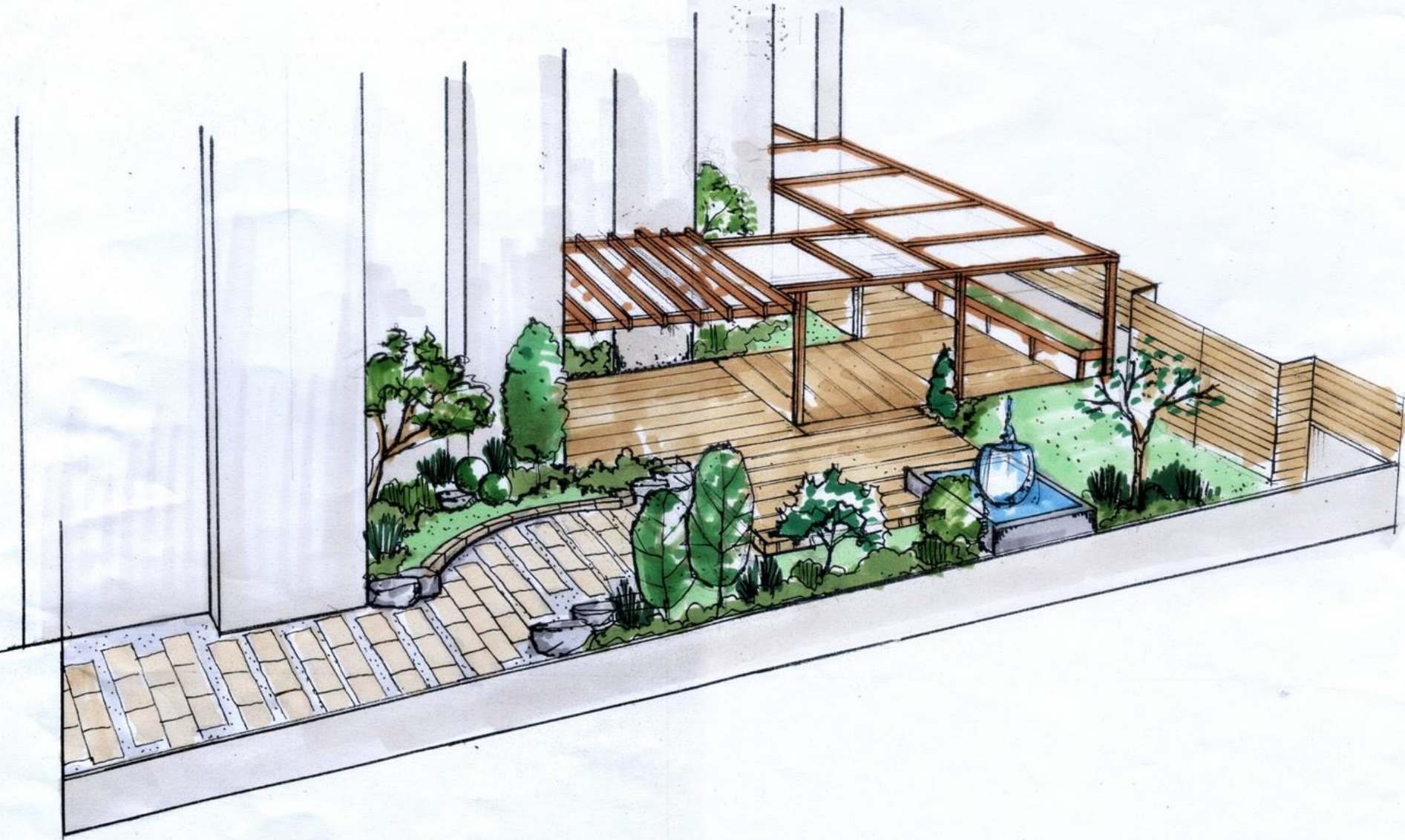
# 中國文化大學療癒庭園獲 2007年都市彩妝金牌首獎

2007【2007都市彩妝徵選活動】  
The Face Of TAIPEI City 處處入畫臺北城











# 推廣到家庭



# 2007年底台北心光一班園藝治療師認證開始

## *Certificated Horticultural Therapist*

We Hereby Commend

---

for participation in

**Practical Training in Horticultural Therapy (30 hours)**

and award this certificate

Award at *Chinese Culture University, College of Environmental Design,  
Horticultural Therapy Research Center*

Yu-Jen Kuo, Ph.D, Director

May 29, 2011

---

Signature of Notary

Date

# 2008年建立第一座公家單位療 癒庭園於士林官邸



# 推廣園藝用輔助工具



# 2010年園藝治療研究中心 轉入華岡興業基金會





# 2010年起議題多元，老人、中 輟、霸凌、特教、憂鬱.....，園 藝治療師改由基金會認證

## 認證園藝治療師 (*Certified Horticultural Therapist*)

我們在此鄭重推薦

洪瑞徽



完成並通過

園藝治療理論與實務訓練課程

並頒發此證書由

財團法人華岡興業基金會園藝治療研究中心  
中華國際人才培訓與發展協會

聯合認證



博士，副教授及中心主持人

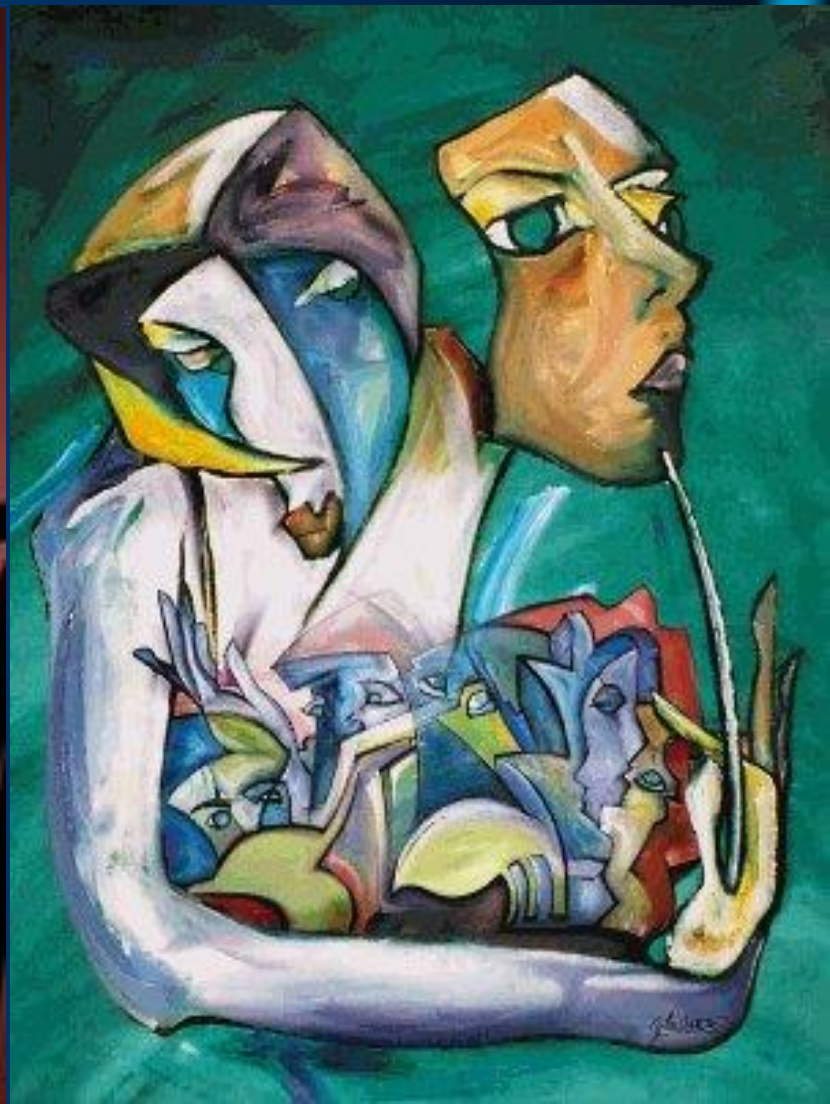
見證人簽名

2/20/2014

日期

# 精障者園藝治療

*Live your life well!*



# 告別壓力9826 club HT個案

## 園藝 FUN 心玩 -郭老師開心時間



- 時間: 12月10、17、24、31日(星期二)  
18:30-21:00  
(用餐優惠, 並贈送聖誕紅小盆栽)
- 費用: 500/次(含園藝材料費+學費)(現場繳費)
- 報名方式: 0916-805396(郭老師)
- 地點: 田心葉子人文館  
(台北市新生北路一段17-1號)

# 頻臨中挫學生園藝治療





霸凌者園藝治療

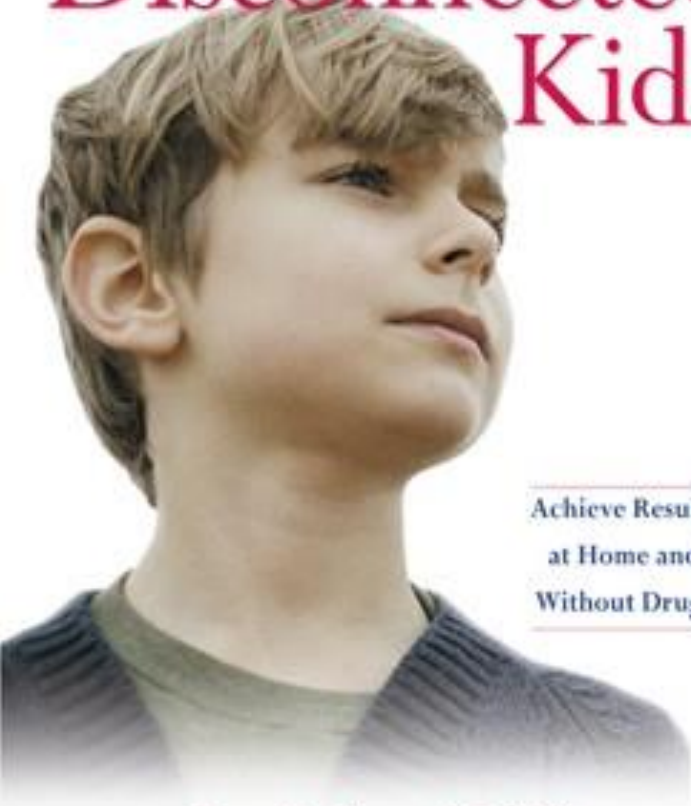
*Where you are not alone!!*

*Child first, autism wait a second!*

# 自閉症園藝治療

The Groundbreaking Brain Balance Program™  
for Children with Autism, ADHD, Dyslexia,  
and Other Neurological Disorders

## Disconnected Kids



Achieve Results  
at Home and  
Without Drugs

**Dr. Robert Melillo**  
Creator and Founder of Brain Balance Centers™

# 輕度身心障礙學生園藝治療



# 減壓的園藝治療方法

## -擁抱校園遠離憂鬱-





# 安養機構園藝治療



【末代武士】渡邊謙

# 明日的記憶

MEMORIES OF TOMORROW



失智老人  
園藝治療案例

# 慢性病老人園藝治療



# 佛教懷仁基金會智能障礙者 園藝治療



# 台中立達啟能中心 園藝治療案例



# 配合縣市政府推廣高齡友善城市



# 高齡友善城市推廣



# 發表許多書籍及文章





上班族水草心情物語

DIY

# 水草小盆栽

WEIWEI 魏薇  
SHARON 謝麗君



◆  
The journey  
of a thousand miles  
begins with  
one step.  
— Lao Tzu

We believe  
that the power  
behind us  
is greater than  
the task ahead.



本書設計-美善的夢-將為安心學帶來十足真誠與愛!

運用簡單小物DIY,輕鬆變換辦公室風景

為辦公室增添的心情故事-找對專業的心理師!

大智出版



# 園藝療法實案操作

## —撫慰智能障礙者的綠參與

Horticultural Therapy Programs  
Green Activities for Comforting Developmental Disabilities



郭純仁 | 編著

良辰書局

# 2014年發展真正的國際認證

## 由中華國際人才培訓與發展協會(ACP)認證



# 美、澳、港、奧、馬....





FREEDOM IS NOTHING BUT A CHANCE

方向  
DIRECTION

50th Anniversary  
SPECIAL

中華民國 100 年  
100th Anniversary  
SPECIAL

中華民國 100 年  
100th Anniversary  
SPECIAL

中華民國 100 年  
100th Anniversary  
SPECIAL

中華民國 100 年  
100th Anniversary  
SPECIAL

中華民國 100 年  
100th Anniversary  
SPECIAL

中華民國 100 年  
100th Anniversary  
SPECIAL

# 出走教室，到全省開班



# 至今:台北心光29班



# 至今:台中心光14班





# 至今:高雄心光19班



# 花蓮心光四班



# 新竹心光四班



# 宜蘭心光三班



園藝治療師培訓

辦單位：財團法人宜蘭社會福利聯合勸募委員會  
辦單位：財團法人宜蘭私立關陽仁愛之家

莊秀貞

# 台南心光二班



# 亞東心光三班



# 霧峰瑪麗亞心光二班



# 台北社工師心光一班





# 桃園心光三班



# 敏盛心光二班



# 2014華岡夏令營：翻轉教室....



# 更國際化上海、墨西哥、美國...



# 發表:園藝治療福祉效益量表

項 目	前/後 測	完全不同意	不同意	還好	同意	完全同意
我的肢體運動夠強	前測	1	2	3	4	5
	後測	1	2	3	4	5
我有興趣嗜好	前測	1	2	3	4	5
	後測	1	2	3	4	5
我覺得心情放鬆	前測	1	2	3	4	5
	後測	1	2	3	4	5
我具有成就感	前測	1	2	3	4	5
	後測	1	2	3	4	5
我的邏輯意識清楚	前測	1	2	3	4	5
	後測	1	2	3	4	5
我有良好的社交技巧	前測	1	2	3	4	5
	後測	1	2	3	4	5
我了解園藝栽培技術	前測	1	2	3	4	5
	後測	1	2	3	4	5

# 園藝治療研究中心 發展量表27張

## 一、整體福祉效益

- 園藝治療效益前後測量表(updated)
- 園藝治療效益前後測量表(發展遲緩)

## 二、生理部分

- 肢體狀況前後測問卷表
- 簡單記憶力量表
- 成人注意力缺乏過動症(new)

# 心理部分

- 精神分裂與早期精神疾病指標測試
- 精神福祉量表(updated)
- 認知壓力量表
- Zung壓力自評量表(updated)
- 過勞自我檢測量表
- 銀髮族憂鬱自評量表
- 憂鬱症狀自我檢測表
- 行為衝動者園藝治療效益量表
- 情緒障礙檢測量表

# 社交部分&邏輯認知

- 社會功能簡易量表
- 社交技巧前後測量表
- 邏輯思維能力測驗表
- 決策風格量表
- 意識狀況前後測量表



# 其他

## 經濟效益(職業技能)部分

- 1. 職業技能學習效果量表

## 景觀(環境)治療部分

- 1. 知覺恢復量表

# 目前發展64個園藝治療處方



# 進入專業拍攝階段...



# 電視媒體宣傳



# 陽光園藝治療師T-shot....



# 2015年，園藝治療盛放.....

