



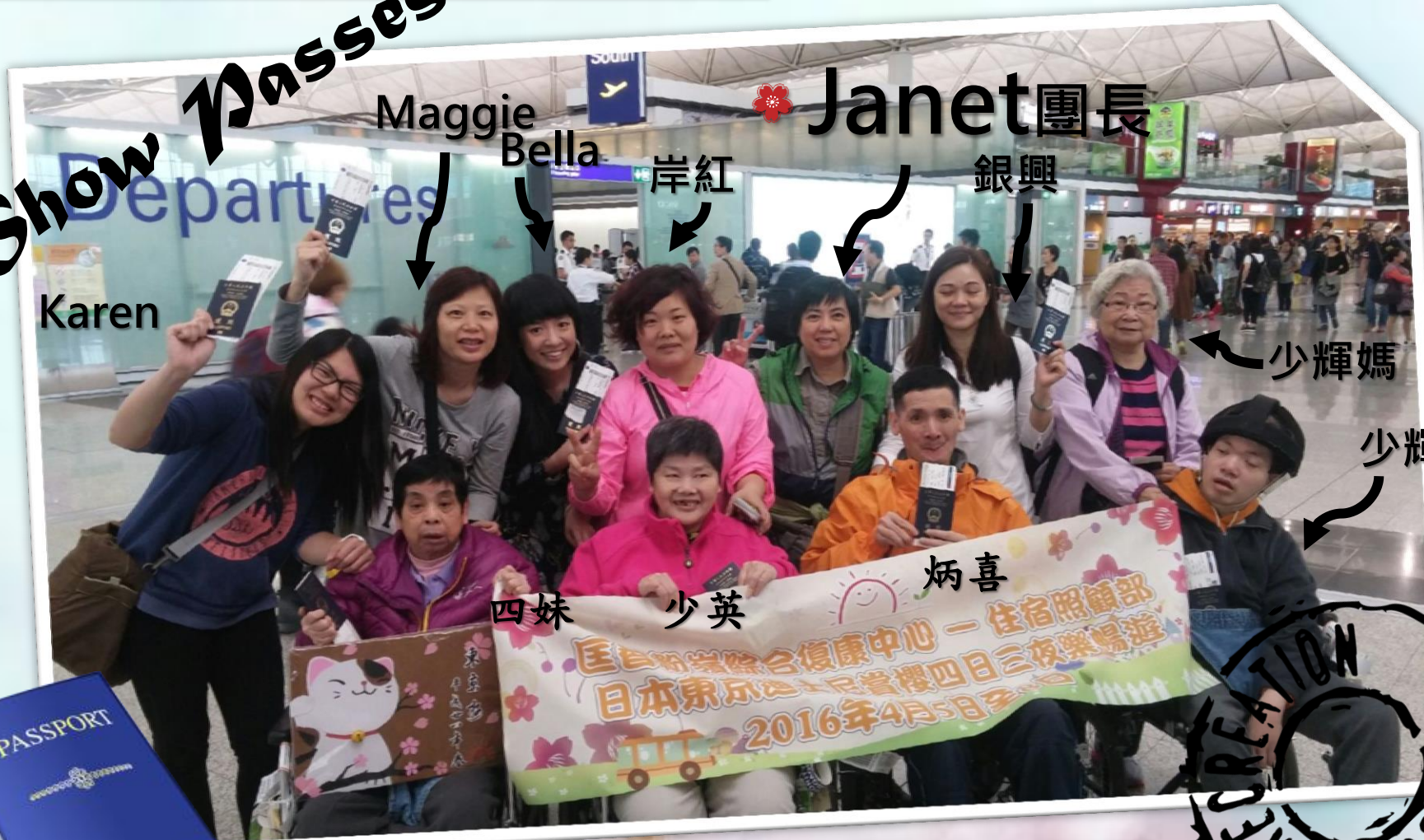
# 東京

日本東京迪士尼賞櫻  
四日三夜樂暢遊

匡智粉嶺綜合復康中心  
住宿照顧部

# Goodbye HK~

Show Passes



Janet 團長

Maggie

Bella

岸紅

銀興

Karen

少輝媽

少輝

炳喜

四妹

少英





炳喜

少輝  
與媽媽



我們準備登機

四妹

少英



日本 GoGoGo





# 成田空港

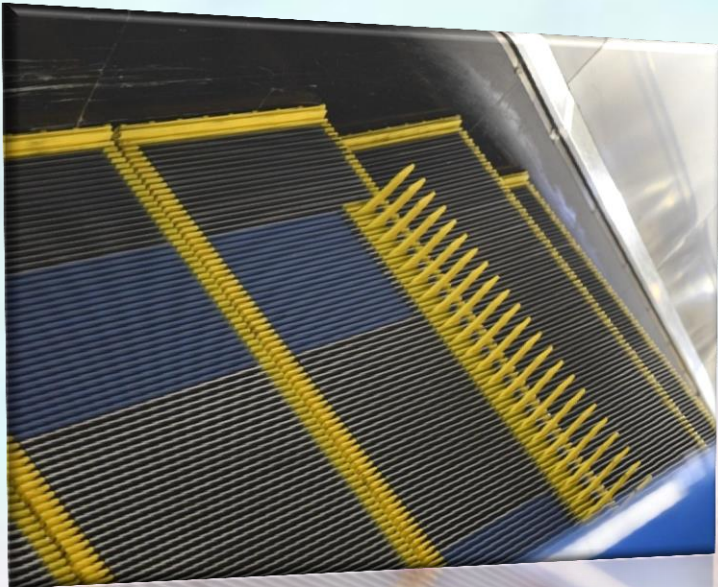
順利抵達



東京



無障礙手扶梯!!  
眼界大開@@  
專人照料







台場

彩虹大橋

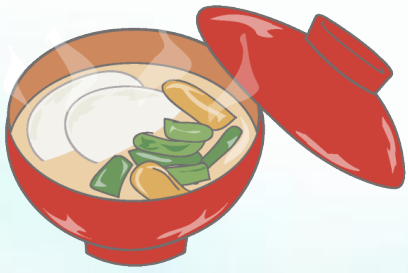
迷人夜色



自由神像







# 日本第一個晚餐







# 迪士尼渡假區旅館



好好View



我地似唔似日本人呀??











# 上野公園

人齊梗係要影返張  
好有日本風味  
o既大合照啦  
~1,2,3 笑~





# 終於o黎到上野公園，第一次睇櫻花~ 真係好靚呀!!





# 地下鐵碰著“他” .....







# 淺草雷門

○黎到雷門淺草寺，  
祈求大家身體健康







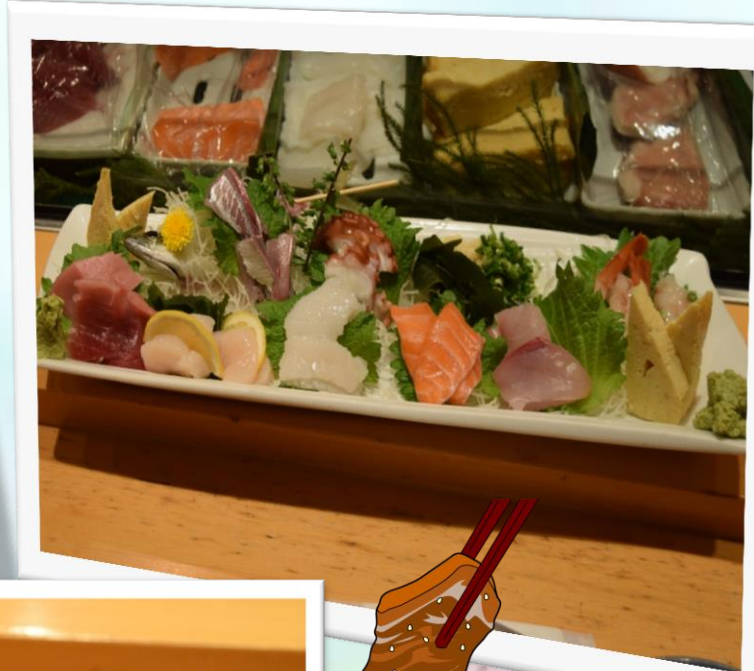
# SKY TREE晴空塔~GO高高!!!







# 日式料理







# 東京迪士尼



食完豐富早餐，大家都充滿力量！  
搭單軌列車去迪士尼樂園！  
今日我地要玩盡迪士尼！！



迪士尼列車，  
每架都有唔同主題，  
每架都咁特別！



下雨天也好心情



Disney

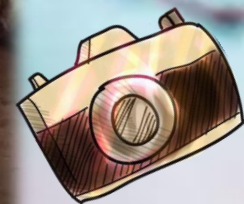


# 樂園處處留下我們的足跡和笑臉





搭晒膊頭，  
經過3日相處  
我地感情更進一步！

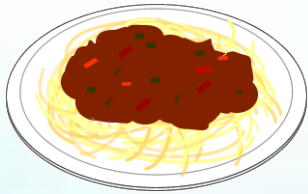




# GOOD SHOW







# 迪士尼餐廳



第一次邊食邊睇SHOW，  
一次過滿足味覺、視覺，聽覺!!





由早玩到晚，  
開心而又滿足的一天 =]







# Check Out 離開旅館





# 探訪社會企業 - Swan Bakery東京銀座店



Swan Bakery是一家社會企業，主要協助傷健人士融入社會。

1998年第一間店舖於東京銀座開幕，目前分店擴展至四間。

2005年開始更為日本郵船公司提供膳餐服務。



除實體店舖外，亦有網購服務

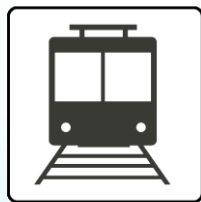




# 人気商品







# 成田特快N 'EX





返到港啦~!!!!

